



WEBINAR

Cumplimiento Fiscal 360: De la Facturación Electrónica al Pago de Impuestos

Yael Rodriguez



Cesar Perales



LUNES
23 DE MARZO



Duración 1 hora.
12:00PM



BDO en México

Estamos comprometidos en brindar asesoramiento empresarial inteligente, de calidad y con valor agregado.



Fundada en **1943**.



En todos los lugares donde operamos, sin importar en qué país, línea de servicio o industria, somos **líderes** en nuestros mercados, debido a nuestras elecciones, nuestro compromiso y nuestras acciones.



Ofrecemos excelencia en **calidad** en todos nuestros servicios.



Nuestros **profesionales** se mantienen actualizados para **responder** a todas sus **necesidades**.



Nuestros socios estarán siempre a su disposición, acompañando su empresa hacia el **éxito**.

Estadísticas

BDO Global:



+ 94,900

Colaboradores



Países y Territorios

169



870

Oficinas

Porcentaje de Ingresos por Región

+3%
Asia Pacífico

+7%
EMEA

+0.4%
Américas

BDO México:



Número de oficinas

9



+ 950

STAFF

Localización oficinas



- ▶ Ciudad de México (2)
- ▶ Ciudad Juárez
- ▶ Guadalajara
- ▶ Hermosillo
- ▶ Monterrey
- ▶ Mazatlán
- ▶ Tijuana
- ▶ Querétaro



Nuestros Servicios

+ Control Financiero + Consultoría Fiscal + Legal + Tecnología + Consultoría

Control Financiero

- ▶ Auditoría de Estados Financieros
- ▶ Auditoría del Sector Gubernamental
- ▶ Examen y Revisiones Para Fines Especiales
- ▶ Examen del Cumplimiento de Obligaciones Fiscales



Nuestros Servicios

+ Auditoría + Consultoría Fiscal + Legal + Tecnología + Consultoría

Control Financiero

- ▶ Asesoría y Gestión
- ▶ Contabilidad
- ▶ Cumplimiento Fiscal
- ▶ Nómina
- ▶ Tesorería



Nuestros Servicios

+ Auditoría + Control Financiero + Legal + Tecnología + Consultoría

Consultoría Fiscal

- ▶ Asesoría Fiscal
- ▶ Comercio Exterior y Aduanas
- ▶ Contribuciones Locales
- ▶ Precios de Transferencia
- ▶ Seguridad Social
- ▶ Servicio de Impuestos Expatriados



Nuestros Servicios

+ Auditoría + Control financiero + Consultoría Fiscal + Tecnología + Consultoría

Legal

- ▶ Fiscal
- ▶ Seguridad Social
- ▶ Administrativo
- ▶ Laboral
- ▶ Corporativo



Nuestros Servicios

+ Auditoría + Control financiero + Consultoría Fiscal + Legal + Consultoría

Tecnología

- ▶ Planificación de Recursos Empresariales (ERP-Microsoft Business Central - Finance & Operations | NetSuite | Odoo | SAP | Sage 100 - Sage 300)
- ▶ Estrategia Digital
- ▶ Software de Productividad y Colaboración (Microsoft 365, Google Workspace)
- ▶ Business Process Automation Suite (Microsoft Power Automate | UI Path)
- ▶ Infraestructura Cloud (Microsoft Azure)
- ▶ Data & Analytics (Microsoft Azure Machine Learning | Microsoft Power BI | Tableau)
- ▶ Expansión de equipos IT
- ▶ Software Selection
- ▶ Data & AI
- ▶ Servicios de Ciberseguridad
- ▶ Tecnologías de Información
- ▶ Servicios de Implant



Nuestros Servicios

+ Auditoría + Control financiero + Consultoría Fiscal + Legal + Tecnología

Consultoría

- ▶ Asesoría NIIF (IFRS) & NIF
- ▶ Capacitación y Entrenamiento
- ▶ Consultoría en Riesgos
- ▶ Consultoría en Sector Público
- ▶ Investigaciones Forenses
- ▶ Deal Advisory
- ▶ Hotelería y Turismo
- ▶ Sostenibilidad
- ▶ Servicios de Gestión de Capital Humano



¿Actualmente su empresa utiliza algún sistema de gestión o un ERP para sus procesos administrativos?

Interfactura es la empresa que dio origen al ecosistema Origon y Dito en México y Latinoamérica

Colaboramos en la regulación del cumplimiento fiscal, convirtiendo el papel en documentos electrónicos válidos para el registro oportuno de sus transacciones comerciales.

+99.7%

Disponibilidad total 24/7 escalable y segura. Iso 27001 en MX y COL.

+350

Documentos procesados por segundo

+99.98%

De efectividad en el procesamiento

+15K

Clientes

Introducción al cumplimiento fiscal

Principales riesgos de tener procesos aislados:

- Errores humanos
- Doble captura
- Gasto no deducible
- Falta de trazabilidad en auditorías

Qué implica “Cumplimiento Fiscal 360”



Relación entre facturación contabilidad y comprobación de gastos

- El CFDI como origen de toda la trazabilidad contable.

- Conciliación automática entre:
 - CFDI emitidos
 - CFDI recibidos
 - Gastos registrados
 - Pagos y bancos

- Por qué el control de gastos es un punto crítico para auditorías.
- Prácticas recomendadas de BDO para control interno y evidencia documental.

Revisiones electrónicas y fiscalización del SAT

¿Qué detona una revisión del SAT?

□ Señales de alarma que detecta el SAT:

- Diferencias entre ingresos declarados vs. CFDI
- IVA no acreditable
- Pagos no conciliados
- CFDI cancelados sin sustitución

Cómo mantenerse preparado ante una revisión:

- Respaldo documental
- Políticas internas claras
- Procesos automatizados

Del cumplimiento documental al pago de impuestos

- Cómo el ciclo CFDI → contabilidad → declaraciones influye en ISR e IVA.
- Deductibilidad: qué sí, qué no y bajo qué condiciones.
- Reglas claves para no perder acreditamientos.
- Impacto directo de errores de gastos y facturación en:
 - ISR
 - IVA
 - Retenciones
- Flujo ideal para llegar a un cálculo de impuestos correcto y sustentado.

¿Cuál es su principal desafío que enfrentan en la empresa para la Declaración Anual 2025 ante el SAT?

 INTELIGENCIA FISCAL

analítica



Transformamos datos fiscales en inteligencia estratégica. Convertimos CFDI y datos contables, fiscales y bancarios en indicadores accionables que fortalecen el cumplimiento, reducen riesgos y optimizan la operación financiera.

+ 1.5B

DOCUMENTOS
ELECTRÓNICOS
ANALIZADOS

+ 2M

DOCUMENTOS
PROCESADOS
DIARIAMENTE

24/7

ACCESO
INFORMACIÓN
FISCAL

+ 130

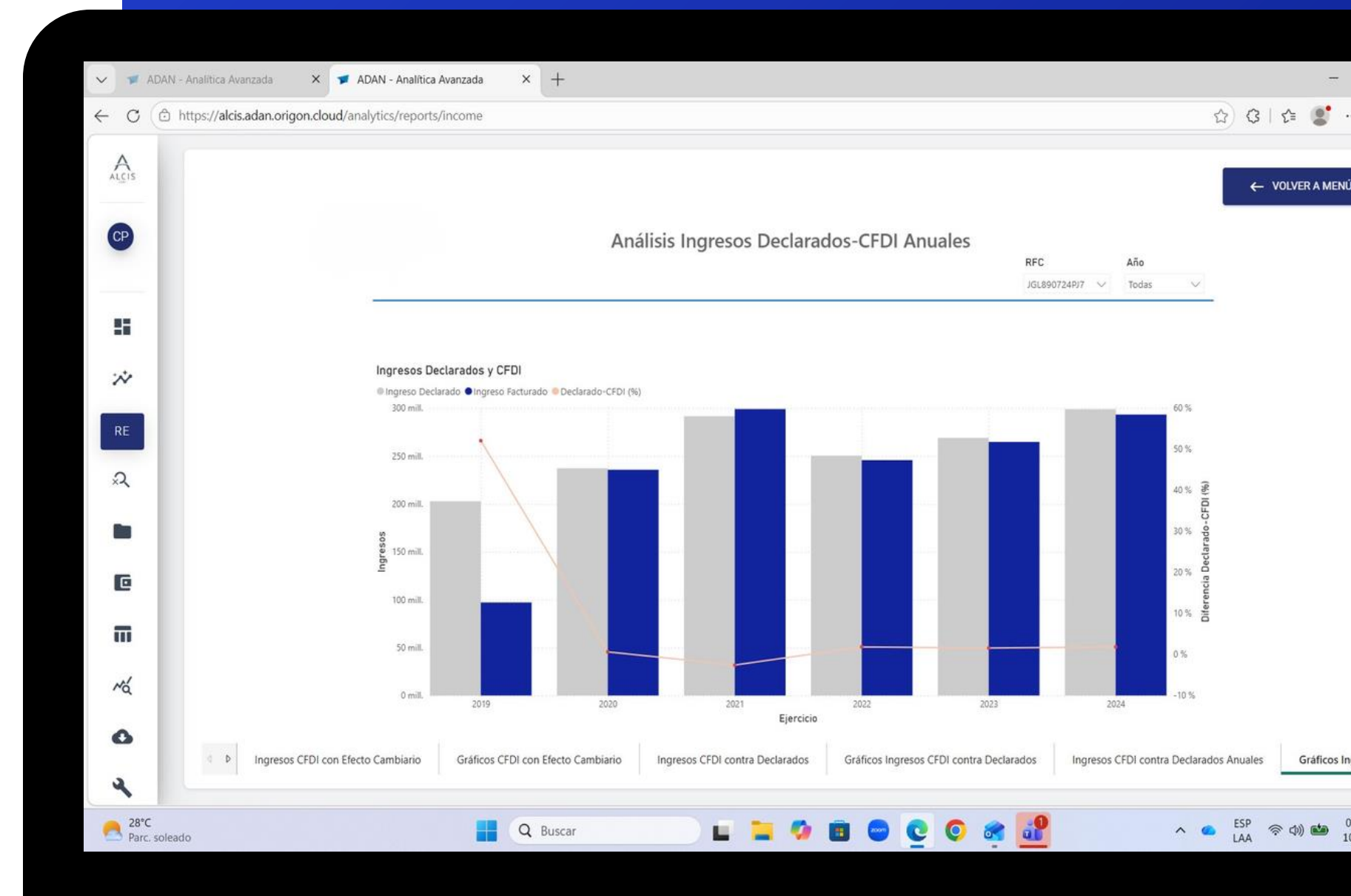
RAZONES
SOCIALES
MONITOREADAS

origon

Conciliación Automática

Origon Analítica realiza conciliaciones que unifican:

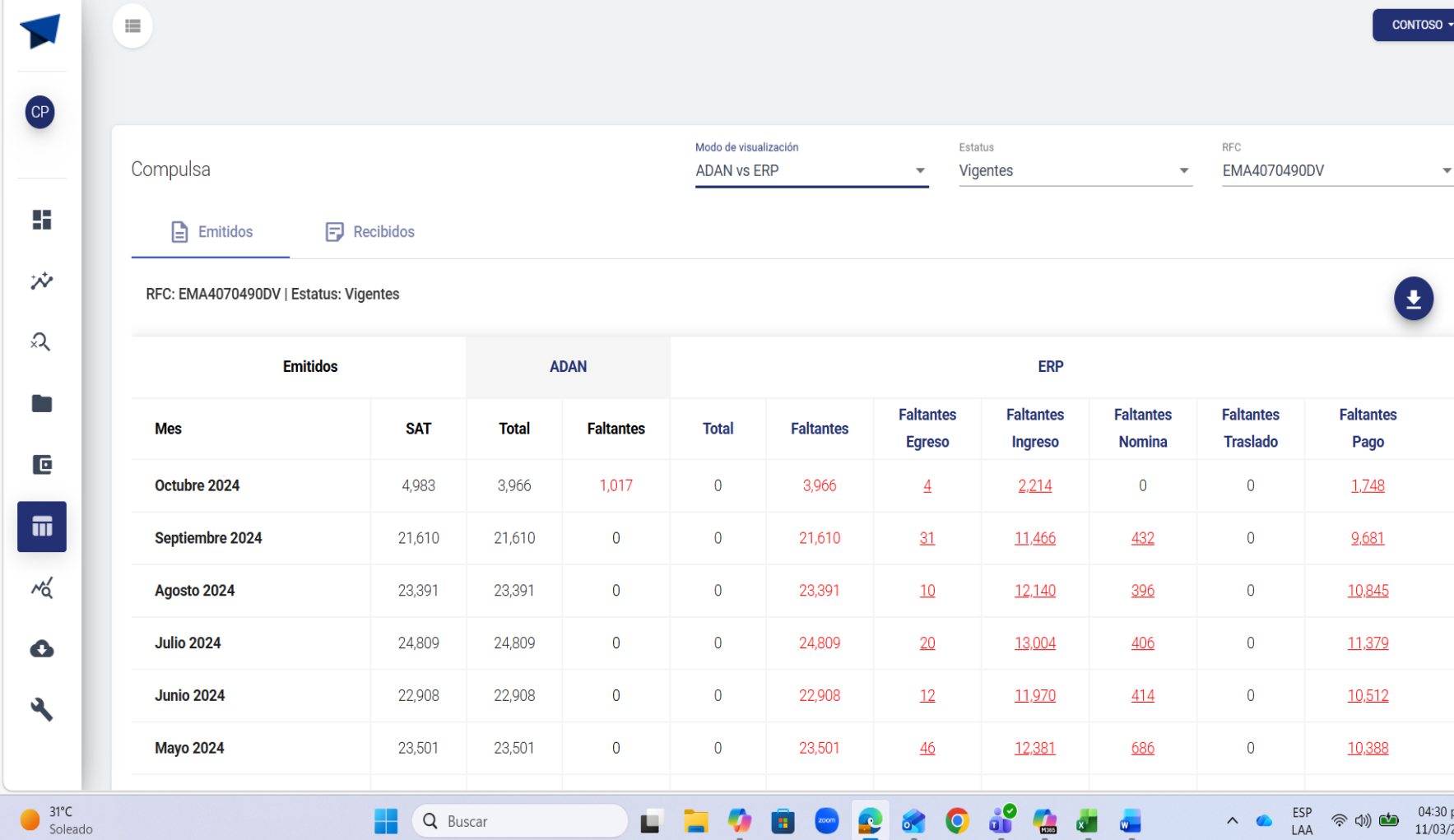
- CFDIs emitidos
- CFDIs recibidos
- Ingresos acumulables
- IVA trasladado y retenido
- Información contable
- Datos cargados en el SAT



Alertas inteligentes

La plataforma analiza todos los CFDI en tiempo real y emite alertas cuando identifica:

- Duplicados
- CFDI cancelados o relacionados incorrectamente
- Tasas de IVA no válidas
- Retenciones omitidas
- Operaciones riesgosas
- Datos que no coinciden con el SAT



Compulsa

Modo de visualización: ADAN vs ERP | Estatus: Vigentes | RFC: EMA4070490DV

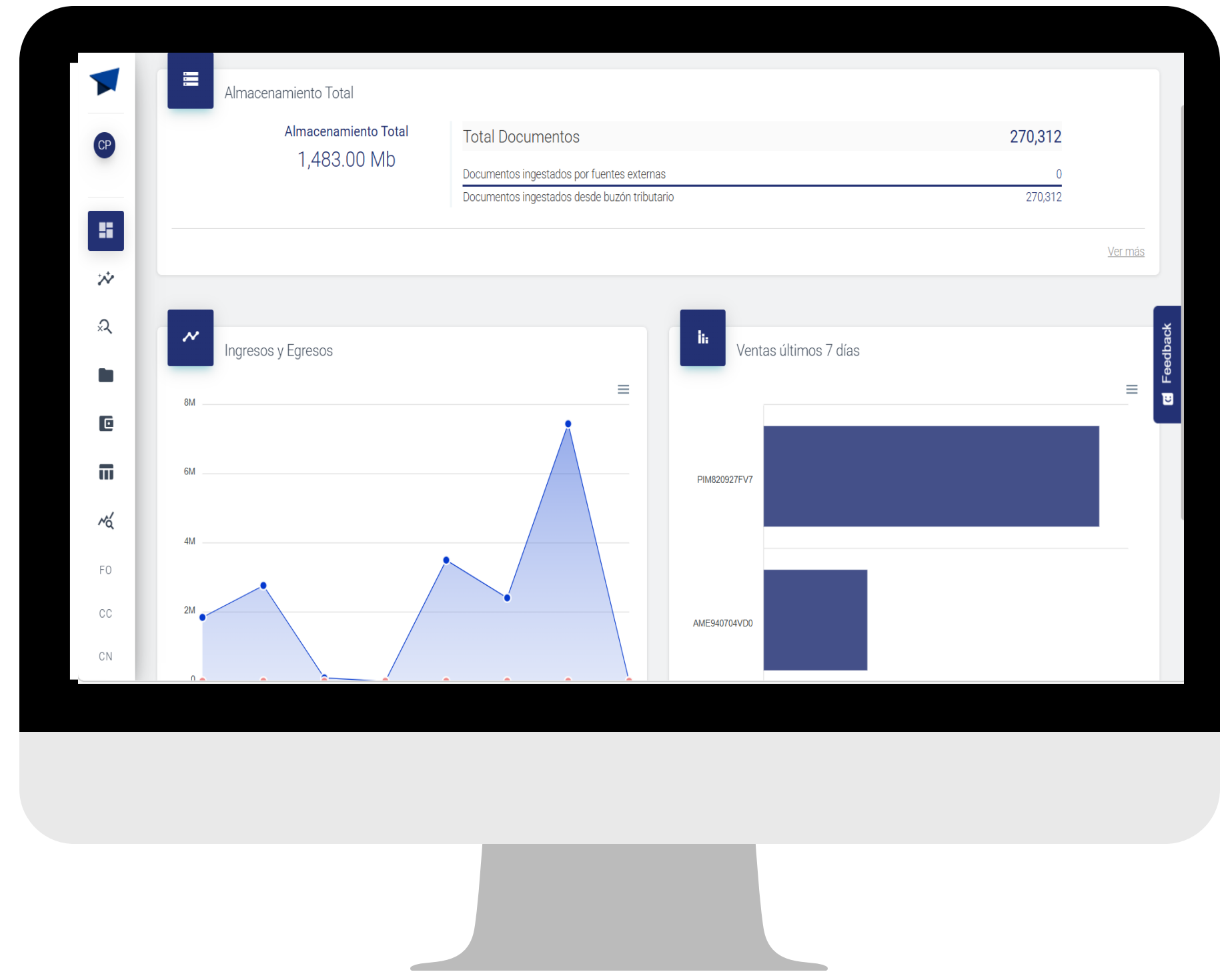
RFC: EMA4070490DV | Estatus: Vigentes

Mes	Emitidos			ADAN		ERP				
	SAT	Total	Faltantes	Total	Faltantes	Faltantes Egreso	Faltantes Ingreso	Faltantes Nomina	Faltantes Traslado	Faltantes Pago
Octubre 2024	4,983	3,966	1,017	0	3,966	4	2,214	0	0	1,748
Septiembre 2024	21,610	21,610	0	0	21,610	31	11,466	432	0	9,681
Agosto 2024	23,391	23,391	0	0	23,391	10	12,140	396	0	10,845
Julio 2024	24,809	24,809	0	0	24,809	20	13,004	406	0	11,379
Junio 2024	22,908	22,908	0	0	22,908	12	11,970	414	0	10,512
Mayo 2024	23,501	23,501	0	0	23,501	46	12,381	686	0	10,388

Información fiscal íntegra, actualizada y desde el SAT y fuentes alternas

Origen Analítica ingesta automáticamente:

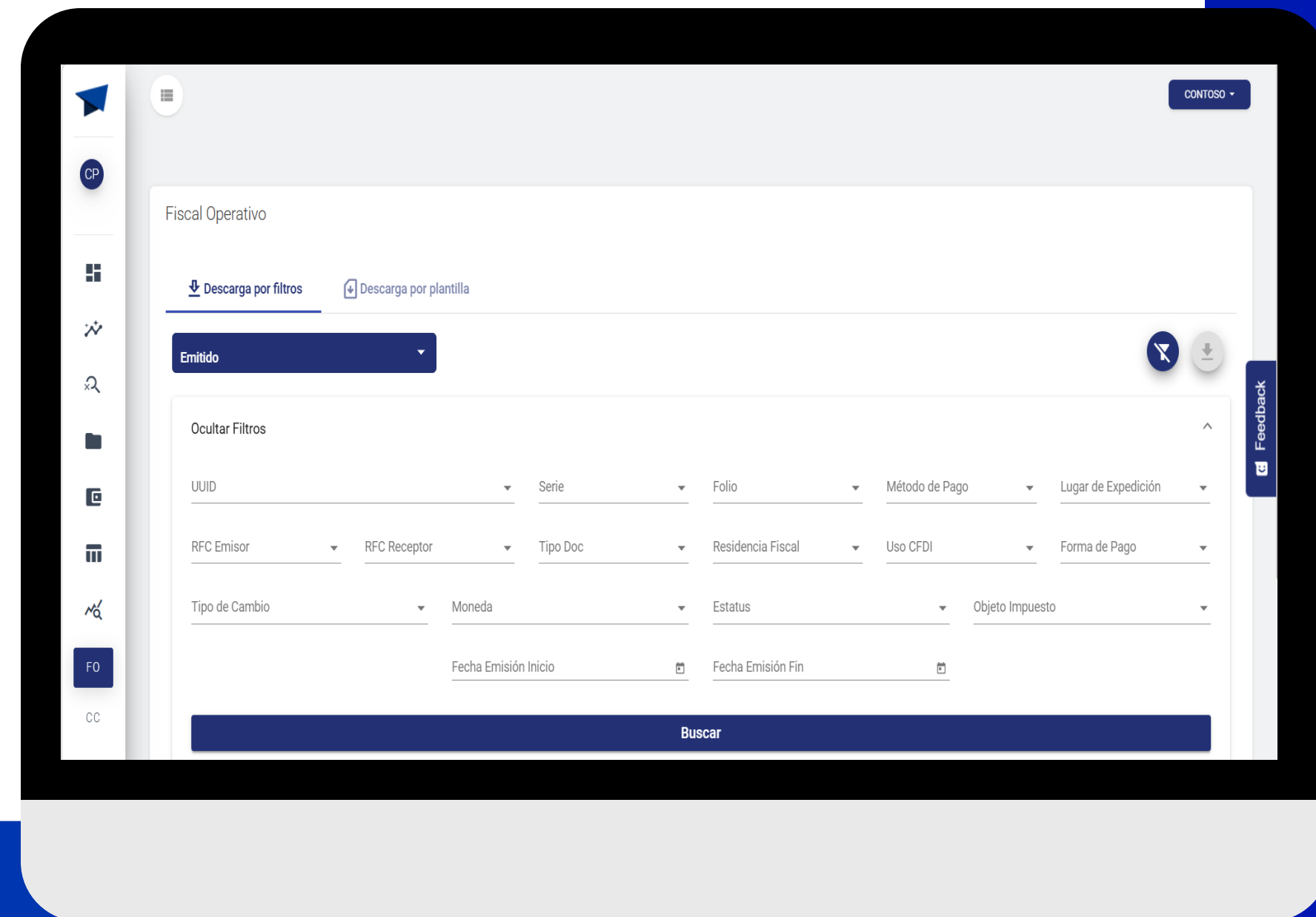
- CFDIs
- Metadata
- Estado y estatus SAT
- Listas 69-B
- Cumplimiento
- Otras fuentes.



Automatización y trazabilidad

Origon Analítica genera:

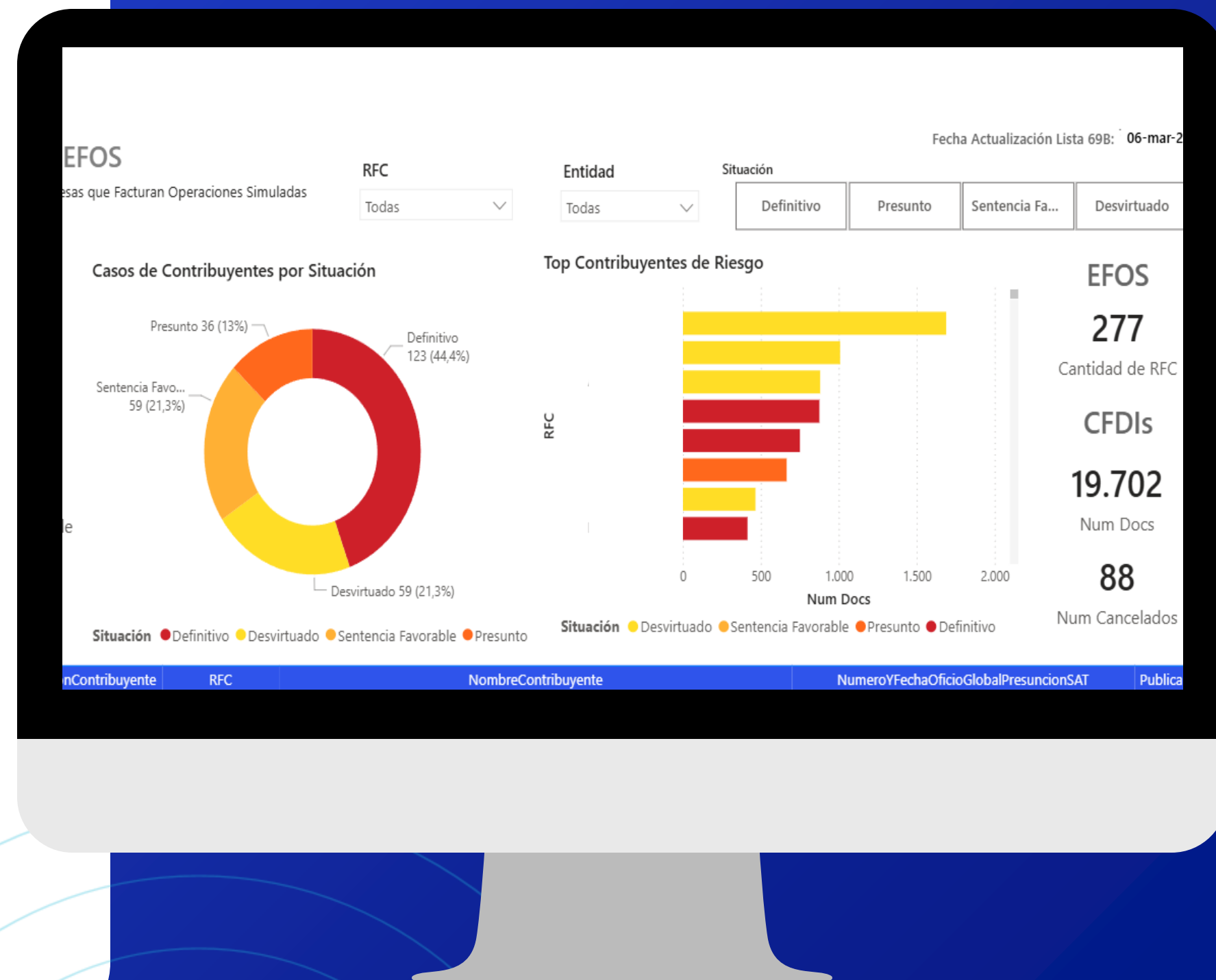
- Reportes conciliados
- Evidencia documental
- Hojas de trabajo
- Información lista para presentar a auditorías internas y ante SAT



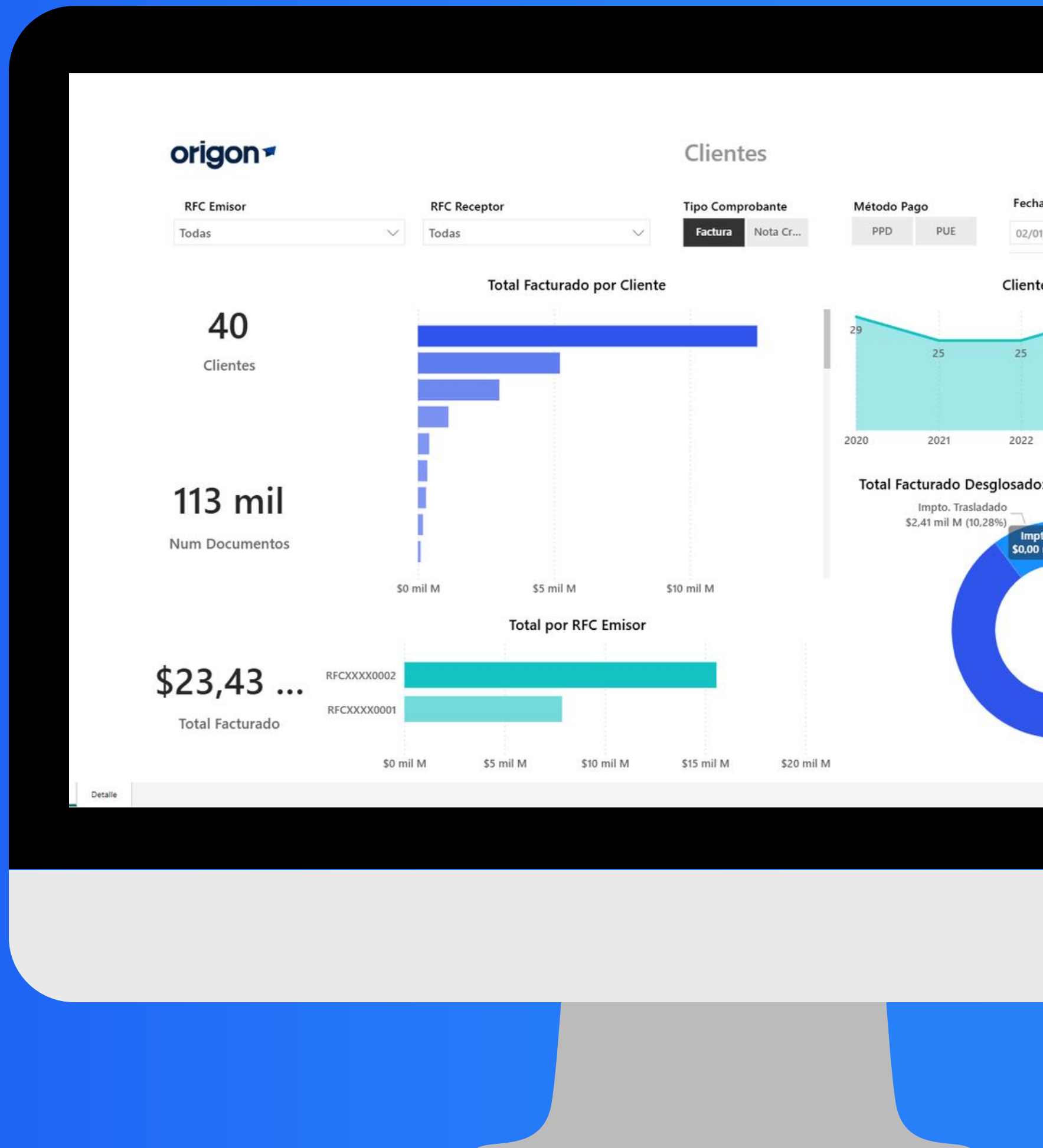
Identificación de riesgos fiscales

Origon Analítica, nuestra plataforma permite identificar riesgos como:

- Ingresos no declarados
- Operaciones con factureras
- Deducciones improcedentes
- Tasas efectivas por debajo del promedio del sector



DEMO LIVE





Preguntas Respuestas

¡Muchas gracias
por su tiempo!

origon.io

Para más información:

Oficinas en Ciudad de México

Paseo de la Reforma 505-Piso 31, Torre Mayor, C.P. 06500, México, CDMX.
Tel. +52 (55) 8503-4200

Lago Alberto N° 442 piso 4 Col. Anáhuac, Alc. Miguel Hidalgo C.P. 11320, México, CDMX.
Tel. +52 (55) 8503-4200

Oficina en Hermosillo

Paseo Río Sonora Norte No.72 Local 207 Hermosillo, Sonora, CP. 83270.
Tel. +52 (662) 260 2176/ 2177

Oficina en Querétaro

Torre 57 No. 300, Pról. Bernardo Quintana, Piso 14, CP. 76090, Santiago de Querétaro, Qro.
Tel. +52 (442) 800 0203

Oficina en Monterrey

Edificio BDO Privada Savotino, No. 101, Col. del Valle, CP. 66220, San Pedro Garza García, N.L.
Tel. + 52 (81) 8262 - 0800

Oficina en Tijuana

Edificio Centura Blvd. Agua Caliente 10611-1101, Col. Aviación, CP. 22014, Tijuana.
Teléfono: +52 (664) 634 - 6110

Oficina en Ciudad Juárez

Blvd. Tomás Fernández 7930 Int. 302 Campestre Juárez CP. 32460, Ciudad Juárez, Chihuahua, México.
Tel. + 52 (65) 6611 - 5090 / 5080

Oficina en Guadalajara

Av. Adolfo López Mateos, Norte 391, piso 15, Torre Bansi, Colonia Circunvalación Guevara, CP.44680 Guadalajara Jalisco, México.
Tel. +52 (33) 3817 - 3747

Oficina en Mazatlán

Av. Camarón Sábalo #133, CP. 082110, Mazatlán, Sinaloa.
Tel. +52 (66) 9986-3723

La presentación contenida en este documento está hecha por BDO en México y, en todos los aspectos, está sujeta a la negociación, el acuerdo y la firma de un contrato específico. Este documento contiene información que es comercialmente sensible para BDO en México, que se le está revelando de manera confidencial para facilitarle la consideración de si desea o no contratar los servicios de BDO en México. No debe ser divulgada a ningún tercer o sin el consentimiento por escrito o sin consultar previamente a BDO en México. Todos los nombres y estadísticas de clientes citados en este documento incluyen clientes de BDO en México y podrían incluir clientes de la red internacional de BDO.

