

# Transforma tu e-commerce con Odoo: ventas, inventarios y logística unificados

Yael Rodríguez

Socio de Servicios Digitales

**Ponente**



**Yael Rodríguez**  
Socio de Tecnología  
BDO en México

**BDO**



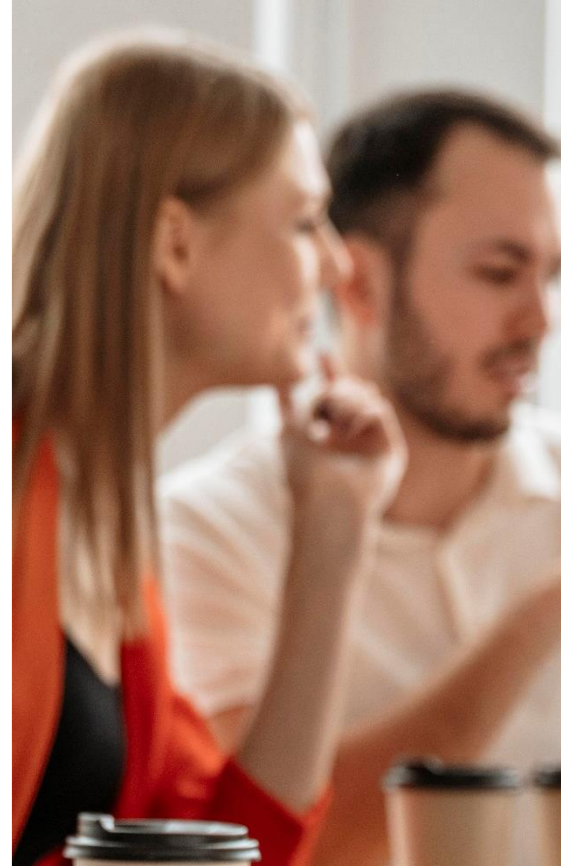
01

BDO



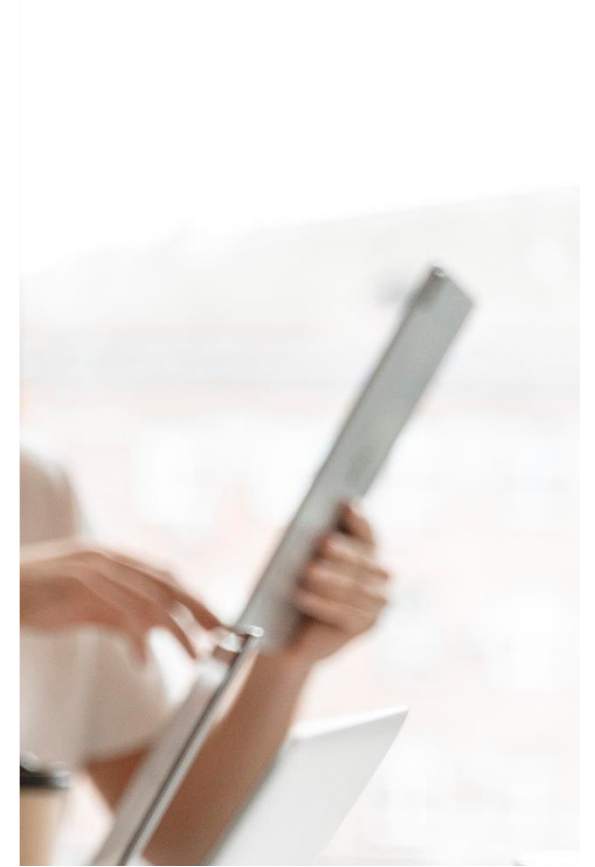
02

Transforma tu e-commerce con Odoo: ventas, inventarios y logística unificados



03

Demo



04

Q&A

# BDO en México

# BDO en México

Estamos comprometidos en brindar asesoramiento empresarial inteligente, de calidad y con valor agregado.



Fundada en **1943**.



En todos los lugares donde operamos, sin importar en qué país, línea de servicio o industria, somos **líderes** en nuestros mercados, debido a nuestras elecciones, nuestro compromiso y nuestras acciones.



Ofrecemos excelencia en **calidad** en todos nuestros **servicios**.



Nuestros **profesionales** se mantienen actualizados para **responder** a todas sus **necesidades**.



Nuestros socios estarán siempre a su disposición, acompañando su empresa hacia el **éxito**.

# Estadísticas

## BDO Global:



**+ 94,900**

Colaboradores



Países y Territorios

**169**



**870**

Oficinas

Porcentaje de Ingresos por Región

**+3%**  
Asia Pacífico

**+7%**  
EMEA

**+0.4%**  
Américas

## BDO México:



Número de oficinas

**9**



**+ 950**

STAFF

Localización oficinas



- ▶ Ciudad de México (2)
- ▶ Ciudad Juárez
- ▶ Guadalajara
- ▶ Hermosillo
- ▶ Monterrey
- ▶ Mazatlán
- ▶ Tijuana
- ▶ Querétaro



# Nuestros Servicios

+ Control Financiero + Consultoría Fiscal + Legal + Tecnología + Consultoría

## Auditoría y Aseguramiento

- ▶ Auditoría de Estados Financieros
- ▶ Auditoría del Sector Gubernamental
- ▶ Examen y Revisiones Para Fines Especiales
- ▶ Examen del Cumplimiento de Obligaciones Fiscales



# Nuestros Servicios

+ Auditoría + Consultoría Fiscal + Legal + Tecnología + Consultoría

## Control Financiero

- ▶ Asesoría y Gestión
- ▶ Contabilidad
- ▶ Cumplimiento Fiscal
- ▶ Nómina
- ▶ Tesorería



# Nuestros Servicios

+ Auditoría + Control Financiero + Legal + Tecnología + Consultoría

## Consultoría Fiscal

- ▶ Asesoría Fiscal
- ▶ Comercio Exterior y Aduanas
- ▶ Contribuciones Locales
- ▶ Precios de Transferencia
- ▶ Seguridad Social
- ▶ Servicio de Impuestos Expatriados



# Nuestros Servicios

+ Auditoría + Control financiero + Consultoría Fiscal + Tecnología + Consultoría

## Legal

- ▶ Fiscal
- ▶ Seguridad Social
- ▶ Administrativo
- ▶ Laboral
- ▶ Corporativo



# Nuestros Servicios

+ Auditoría + Control financiero + Consultoría Fiscal + Legal + Consultoría

## Tecnología

- ▶ Planificación de Recursos Empresariales (ERP-Microsoft Business Central - Finance & Operations | NetSuite | Odoo | SAP | Sage 100 - Sage 300)
- ▶ Estrategia Digital
- ▶ Software de Productividad y Colaboración (Microsoft 365, Google Workspace)
- ▶ Business Process Automation Suite (Microsoft Power Automate | UI Path)
- ▶ Infraestructura Cloud (Microsoft Azure)
- ▶ Data & Analytics (Microsoft Azure Machine Learning | Microsoft Power BI | Tableau)
- ▶ Expansión de equipos IT
- ▶ Software Selection
- ▶ Data & AI
- ▶ Servicios de Ciberseguridad
- ▶ Tecnologías de Información
- ▶ Servicios de Implant



# Nuestros Servicios

+ Auditoría + Control financiero + Consultoría Fiscal + Legal + Tecnología

## Consultoría

- ▶ Asesoría NIIF (IFRS) & NIF
- ▶ Capacitación y Entrenamiento
- ▶ Consultoría en Riesgos
- ▶ Consultoría en Sector Público
- ▶ Investigaciones Forenses
- ▶ Deal Advisory
- ▶ Hotelería y Turismo
- ▶ Sostenibilidad
- ▶ Servicios de Gestión de Capital Humano



Transforma tu e-commerce con Odoo: ventas, inventarios y logística unificados

# El problema actual

Cotizaciones dispersas

Falta de visibilidad de pedidos

Inventarios desalineados

Procesos duplicados



# Síntomas de una operación fragmentada

Falta de seguimiento de pedidos

Procesos manuales lentos

Información duplicada

Mala experiencia corporativa



# La causa raíz

“La desconexión tecnológica frena las ventas corporativas” .

“No es falta de esfuerzo, sino de integración” .



## Odoo como ecosistema

- ▶ Portal de compras
- ▶ Cotizaciones personalizadas
- ▶ Pedidos recurrentes
- ▶ Integración total con inventario y finanzas

## Beneficios de integrar canales

# Resultados medibles

## Antes

Procesos dispersos

Informes incompletos

Clientes insatisfechos

## Después

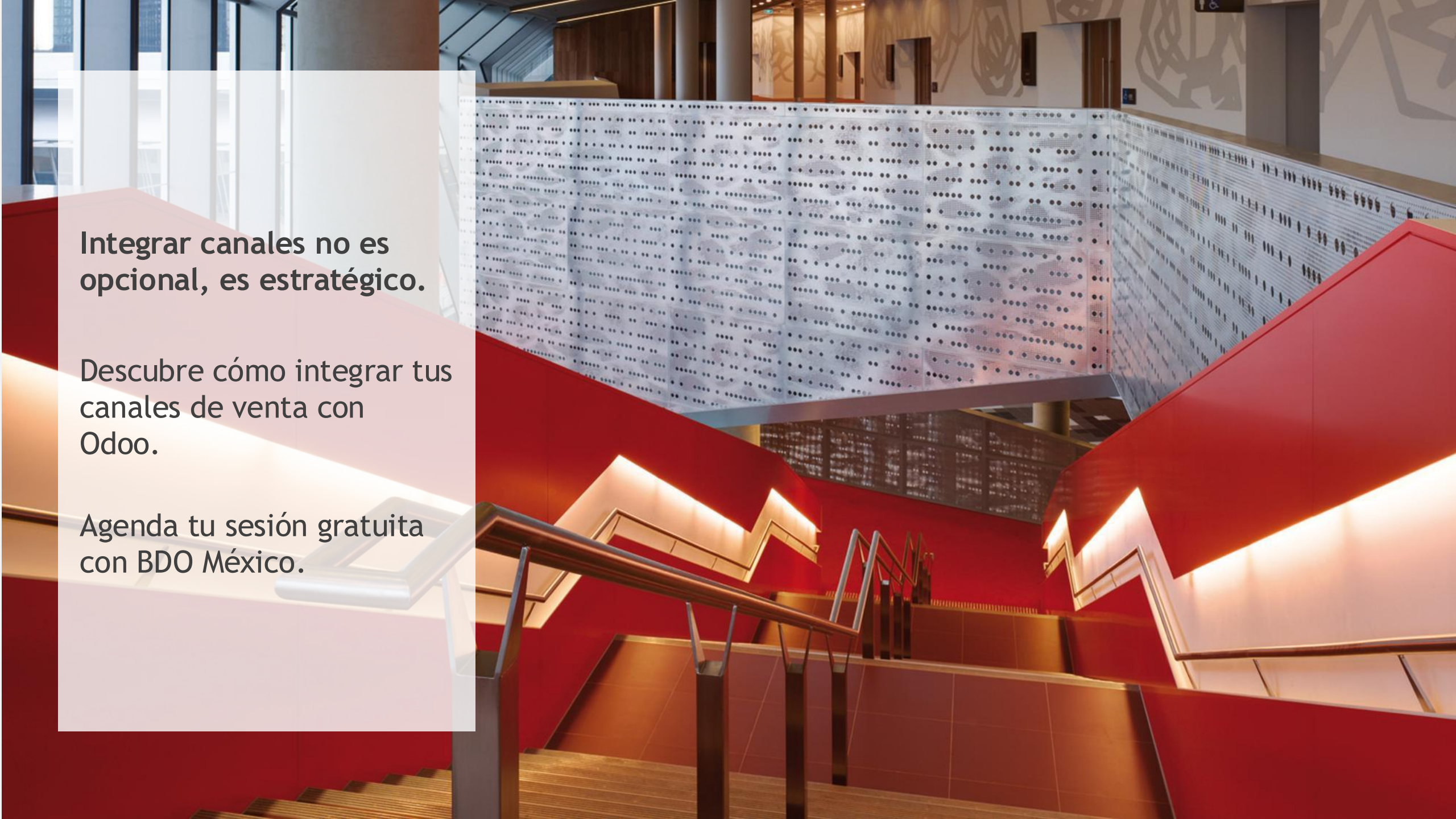
Flujo automatizado

Reportes en tiempo real

Clientes recurrentes



Demo time!

A modern interior space featuring a prominent red staircase with wooden steps and metal railings. The walls are a mix of red and white, with a large section of perforated metal wall that allows light to filter through, creating a pattern of dots. The ceiling is also perforated, and the overall lighting is warm and ambient.

Integrar canales no es  
opcional, es estratégico.

Descubre cómo integrar tus  
canales de venta con  
Odoo.

Agenda tu sesión gratuita  
con BDO México.

# Para más información:

## Oficinas en Ciudad de México

**Paseo de la Reforma 505-Piso 31, Torre Mayor, C.P. 06500, México, CDMX.**  
Tel. +52 (55) 8503-4200

**Lago Alberto N° 442 piso 4 Col. Anáhuac, Alc. Miguel Hidalgo C.P. 11320, México, CDMX.**  
Tel. +52 (55) 8503-4200

## Oficina en Ciudad Juárez

**Bldv. Tomás Fernández 7930 Int. 302 Campestre Juárez CP. 32460, Ciudad Juárez, Chihuahua, México.**  
Tel. + 52 (65) 6611 - 5090 / 5080

## Oficina en Hermosillo

**Paseo Río Sonora Norte No.72 Local 207 Hermosillo, Sonora, CP. 83270.**  
Tel. +52 (662) 260 2176/ 2177

## Oficina en Querétaro

**Torre 57 No. 300, Pról. Bernardo Quintana, Piso 14, CP. 76090, Santiago de Querétaro, Qro.**  
Tel. +52 (442) 800 0203

## Oficina en Guadalajara

**Av. Adolfo López Mateos, Norte 391, piso 15, Torre Bansi, Colonia Circunvalación Guevara, CP.44680 Guadalajara Jalisco, México.**  
Tel. +52 (33) 3817 - 3747

## Oficina en Monterrey

**Edificio BDO Privada Savotino, No. 101, Col. del Valle, CP. 66220, San Pedro Garza García, N.L.**  
Tel. + 52 (81) 8262 - 0800

## Oficina en Tijuana

**Edificio Centura Blvd. Agua Caliente 10611-1101, Col. Aviación, CP. 22014, Tijuana.**  
Teléfono: +52 (664) 634 - 6110

## Oficina en Mazatlán

**Av. Camarón Sábalo #133, CP. 082110, Mazatlán, Sinaloa.**  
Tel. +52 (66) 9986-3723

La presentación contenida en este documento está hecha por BDO en México y, en todos los aspectos, está sujeta a la negociación, el acuerdo y la firma de un contrato específico. Este documento contiene información que es comercialmente sensible para BDO en México, que se le está revelando de manera confidencial para facilitarle la consideración de si desea o no contratar los servicios de BDO en México. No debe ser divulgada a ningún tercero sin el consentimiento por escrito sin consultar previamente a BDO en México. Todos los nombres y estadísticas de clientes citados en este documento incluyen clientes de BDO en México y podrían incluir clientes de la red internacional de BDO.

